

Campus d'estiu | 2025



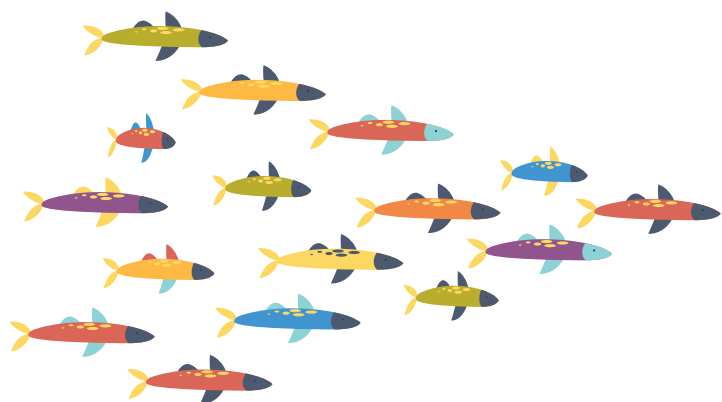
Organitzat per:



CLUB
NATACIÓ
SANT FELIU



descompte per fills i filles
d'abonats inscrits abans
del 30 d'abril de 2025



ÍNDEX

En què consisteix el campus?	5
Quines activitats farem?	6-7
Sortides	8-9
Reunió de mares i pares	10
Informació bàsica de l'infant	10
Què cal portar?	11
Distribució i noms dels grups	12
Espais de les activitats	13
Dates	14
Horaris	15
Serveis opcionals	16
Entrades i sortides	17
Inscripcions online	17
Preus 2025	18



Juguem?

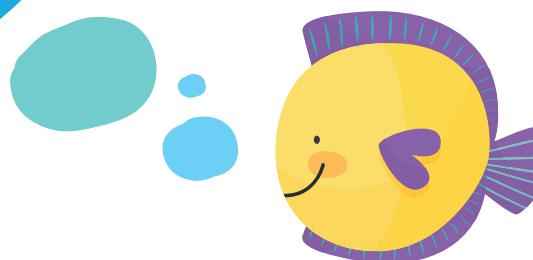


CAN YOU FIND THE WORDS?



PARULES: FISH · FLOWER · BOOK · CAKE · TREE · STAR · CAT ·
 DOG · MILK · COOKIE · ORANGE · CHOCOLATE

Campus tot el
mes d'agost i...
Mooooolta
piscina!!

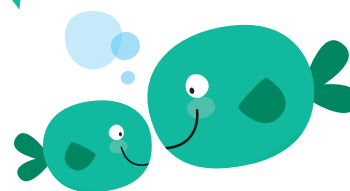


En què consisteix el campus?

- Viure noves experiències
- Gaudir d'un espai lúdic i esportiu
- Conciliar vida familiar i laboral
- Aprendre jugant i jugar aprenent
- Fer nous amics
- Fomentar valors humans positius
- Aprendre convivència i treball en equip, potenciar l'àmbit social, afectiu i cognitiu del nen
- Fer esport i fer salut
- Companyonia i convivència
- Integrar hàbits saludables d'alimentació, higiene i civisme
- Desenvolupar el treball de la motricitat
- Practicar l'expressió corporal i emocional
- Desenvolupar la coordinació oculo-manual i activitats de manipulació
- Conèixer l'entorn natural i un ampli ventall d'esport
- En aprendre la importància de reciclar i tenir cura del nostre medi natural

Què és
L'adaptació
al grup?

Un espai de temps que
comparteixen els més
petits amb els seus
pares i mares i així
sentir-se més relaxats



Quines activitats farem?



Jocs tradicionals i populars

Amb aquests jocs recuperem els costums dels jocs de la nostra infància, mostrant i fent participants als nens dels jocs de cada època: xarranca, saltar a la corda, mocador, bitlles, etc.



Jocs de psicomotricitat

Els més petits gaudiran de jocs específics per desenvolupar les diferents destreses motrius de la manera més divertida.



Esports aquàtics

Amb aquests jocs fomentem el jo col·lectiu i cooperatiu, i l'ensenyança de l'esport aquàtic com la natació i el waterpolo.



Activitats aquàtiques recreatives

Amb aquestes activitats ens refresquem i juguem a l'aigua tot treballant les diferents possibilitats motrius que ofereix el medi.



Jocs de taula

Amb aquesta activitat recuperem la pràctica dels jocs de taula tradicionals i també moderns: parxís, joc de l'oca, escacs, "Unno", puzles, etc.



Treballs manuals

Activitats amb les quals donem peu i reforcem les qualitats artístiques dels nens: dibuixos, papiroflèxia, plastilina, pintura, etc.



Petites sortides

Activitats a l'aire lliure al parc Nadal, Piscina de l'Escorxador, curses d'orientació, guerrilles d'aigua i moltes més activitats d'esbarjo, etc.



Activitats Fitness cycling

Activitat física que es realitza damunt d'una bicicleta estàtica i de forma col·lectiva dintre d'un nou espai de jocs de llums i so.



Quines activitats farem?



Activitat HBX

Sessions adaptades als nens on es treballa nivell funcional sense material de pes per tal de protegir-los de lesions i fer de l'activitat física una activitat saludable, amb una base musical. Estimulem i potenciem el desenvolupament físic, saludable, psicològic i social dels infants.



Hora del Conte

Escollar contes fomenta la lectura, fa que es transmetin valors com el respecte i la tolerància, però sobretot, és un clar estímul per a la imaginació.



Tallers

Activitats amb l'objectiu de l'aprenentatge i el treball en equip



Excursions

Es faran excursions durant el mes de juliol. Els nens i nenes podran gaudir de la natura, d'activitats lúdiques i educatives a l'aire lliure o a centres adequats per continuar treballant amb la temàtica del campus. Es faran de jornada sencera o fins al migdia i sense sortir de la província de Barcelona.

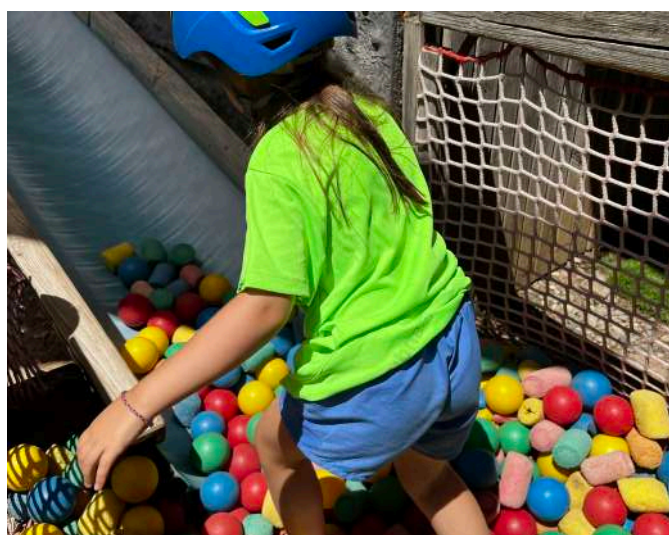


HI HAURÀ 2 TIPUS: SORTIDES TEMÀTIQUES

Fins a migdia, són sortides amb un desplaçament per l'àrea de Barcelona, les activitats que realitzaran els nens i nenes tindran una durada d'entre 1 i 2 hores. Aquestes sortides seran de caràcter lúdic-educatiu.

SORTIDES LÚDIC ESPORTIVES

Aquestes sortides seran de tot el dia, també portaran una orientació educativa i de conservació del medi, encara que l'objectiu principal és lúdic-esportiu, al ser de tot el dia hi haurà servei de pícnic inclòs servei de menjador en el preu de la sortida i opcional als inscrits/es al Campus Matí.



Sortides



LA GRANJA

Setmana 2: Dia pendent de definir

Nascuts entre: el 2017 al 2021

Sortida de tot el dia (Picnic opcional*)

Sortida: 9 h matí, elcomplex. Arribada: 17 h, elcomplex

Granja Aventura Park és un parc d'oci educatiu per a infants i adults, on aprendre, experimentar i divertir-se vivint un dia diferent i inoblidable en plena natura.

Educació basada en l'experiència i les aptituds: És un parc on descobrir una manera de viure respectuosa amb el medi ambient i on adquirir noves eines per potenciar i desenvolupar aptituds emocionals, psicomotrius i d'interacció social.



CANAL OLIMPIC

Setmana 2: Dia pendent de definir

Nascuts entre: el 2009 al 2016

Sortida de tot el dia (Picnic opcional*)

Sortida: 9 h matí, elcomplex. Arribada: 17 h, elcomplex

El Canal Olímpic de Catalunya és una infraestructura aquàtica ubicada a Castelldefels, a prop de Barcelona. Va ser construït per als Jocs Olímpics de Barcelona 1992 i inclou diversos espais per a competicions d'esports aquàtics com rem, piragüisme, i esquí aquàtic. Des de llavors, s'ha convertit en un centre important per a la pràctica esportiva i competicions nacionals i internacionals.



LES DEUS AVENTURES

Setmana 3: Dia pendent de definir (del 2017 al 2021)

Setmana 3: Dia pendent de definir (del 2009 al 2016)

Nascuts entre: el 2017 al 2021 (dia 9)

Nascuts entre: el 2009 al 2016 (dia 11)

Sortida de tot el dia (Picnic opcional*)

Sortida: 9 h matí, elcomplex. Arribada: 17 h, elcomplex

Les Deus Aventures és un un parc plè d'emocions amb circuits acrobàtics en altura amb tirolines, vies ferrates i jocs espectaculars, sempre acompanyats per un monitor. Tot en el marc incomparable del Riu Mediona.



*Les excursions de tot el dia tenen el **picnic inclòs només aquells infants amb servei de menjador**, per la resta és opcional (6,10€)



*Hi ha informació de les excursions de definir segons els organitzadors de cadascuna d'elles. Aquesta informació s'anirà actualitzant al aquest dossier el web campusestiu.cat/

Sortides



POBLE ESPANYOL

Setmana 4: Dia pendent de definir
Nascuts entre: el 2017 al 2021
Sortida: 9 h mati, elcomplex. Arribada: 13 h, elcomplex

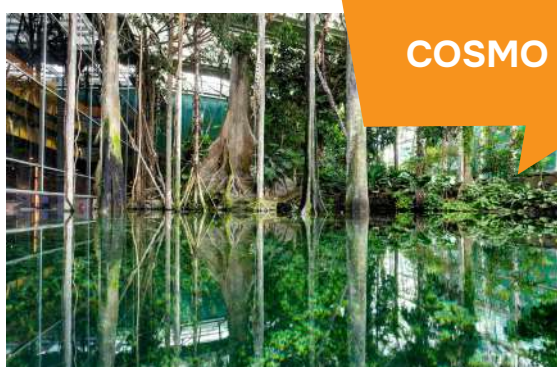
El Poble Espanyol de Barcelona és un museu arquitectònic situat a Montjuïc. Construït el 1929 com a part de l'Exposició Internacional de Barcelona, aquest espai singular recrea la diversitat arquitectònica i cultural de diverses regions d'Espanya. Visitants de tot el món gaudeixen dels seus carrers empedrats, places i edificis que capturen l'essència i l'encant de l'arquitectura espanyola. A més dels seus tallers d'artesanaria, botigues i restaurants, el Poble Espanyol és un punt de trobada cultural i turístic imprescindible a Barcelona.



ILLA FANTASIA

Setmana 4: Dia pendent de definir
Nascuts entre: el 2009 al 2016
 Sortida de tot el dia (Picnic opcional*)
Sortida: 9 h mati, elcomplex. Arribada: 17 h, elcomplex

Illa fantasia és l'entorn ideal per a gaudir un divertit dia amb els amics. És un dels parcs aquàtics més amplis del país i amb major oferta d'atraccions i espectacles. En els seus 75.000 m² podrem trobar fins a 22 atraccions aquàtiques, tres macro-piscines, un parc infantil, un recinte de minigolf i diferents zones d'esbarjo.



COSMO CAIXA

Setmana 5: Dia pendent de definir (del 2017 al 2021)
Setmana 5: Dia pendent de definir (del 2009 al 2016)
Nascuts entre: el 2017 al 2021
Nascuts entre: el 2009 al 2016
Sortida: 9 h mati, elcomplex. Arribada: 13 h, elcomplex

L'objectiu del CosmoCaixa és fomentar la curiositat per la ciència, la tecnologia i el medi ambient. Us proposem explorar les seves fascinants activitats dissenyades especialment per a infants, envoltats d'un entorn que fomenta la descoberta i la diversió.

Activitat (3 a 7 anys): Activitat al planetari
Activitat (8 a 14 anys): Matemifasol

Reunió de mares i pares



Us preguem la vostra assistència a una de les reunions informatives Online.

Temps aproximat: 30 minuts.



MAIG: dimarts 13, a les 10 h i 18.30 h

JUNY: dimarts 17, a les 10 h i 18.30 h



Inscripció online a la reunió telèmatica a la següent pàgina: campusestiu.cat

Informació bàsica de l'infant

La persona responsable del nen/a cal que signi una autorització per tal de donar consentiment en els casos següents:



1. Si el nen ha de prendre algun tipus de medicament

A la inscripció del Campus caldrà omplir el full indicant tipus de medicament, horaris i quantitat, aportant la prescripció mèdica que així ho indiqui.



2. Observacions específiques, contacta'ns

En el cas en que algun infant tingui alguna malaltia, necessitat especial o que tingui algun tipus d'al·lèrgia o intolerància alimentària cal que ens ho feu saber a través del formulari web.



3. Si el nen/a marxa sol/a

A l'hora de fer la inscripció especifiqueu si el nen/a ha de marxar amb una persona diferent del pare/mare o de la persona que habitualment el recull.



Què cal portar?

Indumentària que han de portar els/les nens/es segons la programació que tingui el seu grup cada dia:

Roba esportiva: samarreta, pantalons curts, mitjons i calçat esportiu.

Motxilla amb:

- | | | |
|---|---|---|
| <input type="checkbox"/> Banyador | <input type="checkbox"/> Muda de roba interior de recanvi
(pels més petits, si és necessari) | <input type="checkbox"/> Esmorzar |
| <input type="checkbox"/> Tovallola o barnús | <input type="checkbox"/> Gorra | <input type="checkbox"/> Ampolla d'aigua petita |
| <input type="checkbox"/> Casquet de bany | <input type="checkbox"/> Crema solar | <input type="checkbox"/> Material esporàdic que es comuniqui per part de la organització (samarreta per pintar,...) |
| <input type="checkbox"/> Sabatilles de bany | | |

És obligatori que tota la indumentària estigui marcada amb el nom i cognom de l'infant.

Què NO cal portar al campus per a evitar problemes:

- Objectes de valor (rellotges, arracades, etc.)
- Juguines, consoles
- Patinets
- Telèfons mòbils (autorització)
- Diners
- Laminadures
- Material esportiu (pilotes, raquetes, etc.) aquest material va a càrrec de la instal·lació

Altres informacions a tenir en compte per les famílies

- És fonamental per al correcte desenvolupament de les diverses activitats, ser puntual tant a l'hora de l'arribada com a l'hora de la recollida.
- Els nens i les nenes es canvien junts fins a 1r de primària.
- El Complex no es farà responsable de la pèrdua o sostracció d'objectes personals.
- Esmorzar l'hauran de portar de casa. Esmorzaran entre les 10,15 i les 10,45 h del matí. Aconsellem que portin petit entrepà o bé peces de fruita i algunes barreta de cereals, suc, etc.
- Hauran de dur una ampolla d'aigua per assegurar la correcta hidratació durant les activitats que es fan fora de la instal·lació (recomanable marcar-hi el nom).

IMPORTANT!

Lliurament dels infants

Els pares o persones encarregades de la recollida del infant, hauran de mostrar el seu DNI al monitor, aquest tindrà coneixement de les persones autoritzades a emportar-se el nen. Amb aquesta mesura es pretén garantir en tot moment l'entrega dels nens a les persones autoritzades.

En cap cas, s'entregarà un/a nen/a, si la persona responsable no consta com autoritzada i si no aporta el DNI.

Cada tècnic del campus disposarà del llistat amb els noms dels nens i nenes que li han estat assignats. El tècnic lliurarà els nens als familiars que li mostrin el DNI i aquest coincideixi amb els que estan autoritzats prèviament en el moment de la inscripció per el pare o mare.

Sortida menors autoritzats / no acompanyats: Els infants, podran marxar sols a casa, sempre que els pares/mares o tutors legals, autoritzin aquesta per escrit.

Correu electrònic: Així mateix a més de la reunió informativa que es fa per via **ZOOM** podran enviar un formulari de contacte a través de la web amb suggeriments, peticions, queixes

etc. A l'organització del campus adreçats als coordinadors o atenció al client, el Complex es compromet a donar resposta en un termini de 48 hores com a màxim, **les peticions d'ampliació de contractació del servei, hauran de realitzar-se per mitjà de la nostra web, fins dimecres a les 12.00h de cada setmana, totes les sol·licituts presentades fora de termini, no es validaran.**

L'organització del Campus penjarà al seu web corporatiu el dossier informatiu amb tota la informació rellevant per als pares i familiars, on podran veure i fer-se una idea de les activitats, horaris i forma de funcionament del Campus d'Estiu.

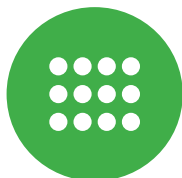
Adaptació. (Grup 1, Sala Multiesport)

Volem donar suport a l'adaptació dels més petits i que puguin estar acompanyats en el primer contacte amb el nou espai i tècnics. És per això que podrem compartir una estoneta de temps, els dilluns de 9 del matí i fins a l'hora de l'esmorzar (10.15 h). Entre tots farem de elCampus una experiència inoblidable per als més petits.

Entrada relaxada (tots els grups)

Durant la setmana es farà una entrada relaxada de 9 a 9.15 h.

Distribució i noms dels grups



La distribució de grups es **fa per any de naixement**, tot i que els nens que participen en el campus són nens nascuts des del **2011 fins al 2022. (de 3 a 14 anys)**

Amb l'objectiu de facilitar l'adaptació, els grups es creen el més homogeni possible amb l'objectiu de que sigui més senzill adaptar les activitats als infants.

De forma orientativa els grups s'adaptaran als següents criteris de distribució i Ratios depenent del número d'inscrits:

		Ràtio per grup		
3 a 5 anys	G1	I3	8-10 / 1 aprox.	●●●●●●●●●●
	G2	I3-I4	8-10 / 1 aprox.	●●●●●●●●●●
	G3	I5	8-10 / 1 aprox.	●●●●●●●●●●
6 a 9 anys	G4	1r-2n	10-12 / 1 aprox.	●●●●●●●●●●
	G5	3r-4t	10-12 / 1 aprox.	●●●●●●●●●●
10 a 14 anys	G6	5è-6è	12-14 / 1 aprox.	●●●●●●●●●●
	G7	1r- 2n ESO	12-14 / 1 aprox.	●●●●●●●●●●

*Aquest quadre és orientatiu; els cursos relacionats amb els grups varien en funció de la setmana degut al volum d'infants; no obstant, la ràtio d'infants per tècnic sempre és la mateixa segons el grup d'edat.

La mitja d'assignació és de 10 infants aproximadament per tècnic, tot i que sempre hi ha un marge suportable de 2-3 nens/es més o menys en funció de l'edat i els grups.

La majoria de grups són d'uns 30 infants amb 3 tècnics com a mínim, tot i que també es poden donar altres distribucions més adients en funció de les inscripcions.

En compliment de la Llei Orgànica de Protecció de Dades i Garantia dels Drets Digitals així com la Llei de Serveis de la Societat de l'informació identificarem als alumnes pel seu nom i cognoms, aquestes publicacions seran penjades al nostre web. Per poder accedir a aquesta informació caldrà disposar de la acreditació. Aquesta serà enviada per correu electrònic a cada responsable o tutor legal del nen, abans de començar el servei contractat. En aquestes publicacions que es penjaran setmanalment, entre dijous i divendres de final de setmana; publicarem els continguts de les activitats així com la distribució de cada grup.

Espais de les activitats



ESPAIS	ACTIVITATS
Plaça d'elcomplex	Lliurament i recollida dels infants, jocs tradicionals, jocs pre esportius
Sala d'Activitats Dirigides (SAD)	Activitats dirigides, psicomotricitat, fitball, coreografies de ball, teatre, jocs d'interior, tallers, etc.
Sala Cos i Ment (SCM)	Activitats dirigides, psicomotricitat, fitball, coreografies de ball, teatre, jocs d'interior, tallers, Tv, activitats relax etc.
Sala Multiesport (SMP)	Acollida cangur, manualitats, pintura, dibuixos, teatre, contes infantils, jocs de taula, cançons, adaptació G1 menjador, etc.
Piscina petita	Esbarjo, jocs aquàtics, gimcana, altres.
Piscina mitjana (Social)	Esbarjo, jocs aquàtics, gimcana, circuits recreatiu, altres.
Piscina gran (Competició)	Esbarjo, jocs aquàtics, gimcana, circuits recreatiu, altres.



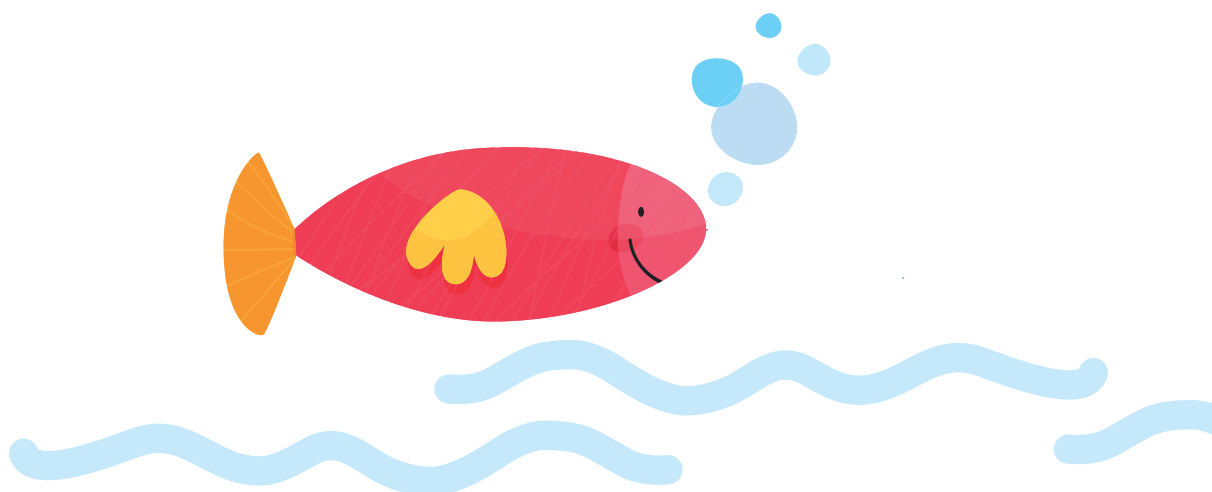
ESPAIS EXTERNS CAMPUS	ACTIVITATS
Pavelló d'Esports Nadal (espai 1) Pavelló d'Esports Nadal (espai 2)	Jocs tradicionals, pre esportius i esportius
Piscina de l'Escorxador	Esbarjo, recreatiu, jocs varis, altres
Parc Nadal	Jocs tradicionals, contacte natura, activitats lúdiques varies
Pistes exteriors	Jocs esportius com bàsquet, atletisme, handbol i també activitats lúdiques
Sortida petits	Jocs tradicionals, contacte natura, activitats lúdiques varies
Sortida temàtica i lúdico esportiva	Contacte natura, activitats lúdiques i soci culturals
Plaça Dicià	Jocs tradicionals i activitats lúdiques varies



Dates

- Del 23 de juny fins al 5 de setembre del 2025
- L'oferta del Campus d'estiu és d'un total d'11 setmanes o torns.
- Podeu fer les inscripcions per la web: campusestiu.cat
- L'horari del campus del mes d'agost (indicat com "Servei reduït") serà de 9 a 13 h, amb acollida de matí (de 8 a 9 h) i migdia (de 13 a 14 h), sense servei de menjador

SETMANES	DATES	
1	del 23 al 27 de juny	4 dies
2	del 30 al 4 de juliol	1 setmana
3	del 7 a l'11 de juliol	1 setmana
4	del 14 al 18 de juliol	1 setmana
5	del 21 al 25 de juliol	1 setmana
6	del 28 de juliol a l'1 d'agost	1 setmana
7	del 4 al 8 d'agost	1 setmana
8	de l'11 al 15 d'agost	1 setmana servei reduït
9	del 18 al 22 d'agost	1 setmana servei reduït
10	del 25 al 29 d'agost	1 setmana
11	de l'1 al 5 de setembre	1 setmana





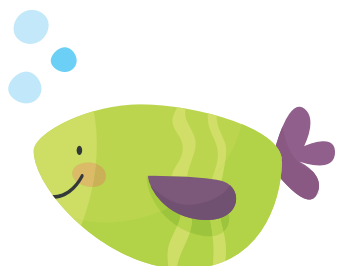
Horaris

Acollida Matí	de 8 a 9 h
Matí	de 9 a 13 h
Matí + menjador	de 9 a 15 h
Acollida Migdia	de 13 a 14 h
Matí + tarda	de 9-13 h / 15-17 h
Matí + menjador + tarda	de 9 a 17 h
Menjador + tarda	de 13 a 17 h
Acollida Tarda	de 17 a 18 h

Horari agost

Setmanes 8 i 9. L'horari del campus durant el mes d'agost serà de 9 a 13 h, amb acollida de matí i migdia, sense servei de menjador

Matí	de 9 a 13 h
Acollida Matí	de 8 a 9 h
Acollida Migdia	de 13 a 14 h



Serveis opcionals



Acollides servei cangur

Franja horària, fora de l'activitat ordinària del Campus, en què es fa un servei d'atenció als infants.

- **Acollida matí (de 8 a 9 h)**

La persona responsable del nen podrà deixar-lo a la "Sala multiesport", en servei d'acollida de matí entre les 8 i les 9 h, en cap cas abans de les 8 h (el cobrament del servei equival a 1 h)

- **Acollida migdia (de 13 a 14 h)**

La persona responsable del nen podrà recollir-lo del servei d'acollida de mig dia entre les 13 i les 14 h, directament a la sala "Cos i ment" primera planta; en cap cas més tard de les 14 h (el cobrament del servei equival a 1 h).

- **Acollida tarda (de 17 a 18 h)**

La persona responsable del nen podrà recollir-lo del servei d'acollida de tarda entre les 17 i les 18 h, directament a la "Sala multiesport"; en cap cas més tard de les 18 h (el cobrament del servei equival a 1 h).

Hi ha la possibilitat d'acollir-se puntualment al servei d'acollida o menjador.



Menjador

Franja horària entre les 13 i les 15 h. Es distribuirà en 2 torns per tal que els nens més petits puguin dinar abans i descansar després mitjançant activitats més relaxades.

- **On es menjarà:** Sala Multiesport

- **Servei:** Una alimentació equilibrada i de qualitat, basada en productes ecològics i integrals.

- **Com es menjarà:** en 2 torns, assistits pels tècnics d'elcomplex i el personal del menjador.

- **El menú:** El fet de cuinar diàriament el menjar del Campus a la cuina d'elcomplex, incrementa moltíssim la qualitat del servei i la quantitat de menjar. Facilita també la dedicació dels tècnics cap als nens i nenes, així com una resposta immediata als casos especials. En el cas que un nen o nena tingui alguna al·lèrgia o problema es farà una dieta expressament a mida de l'Infant, comunicant-ho als responsables del Campus prèviament.

- **El menjar es cuinarà al dia i expressament pels nens i nenes del Campus.**

- **Agenda de menjador:** els infants de 3 a 6 anys que es quedin a dinar tindran una agenda de menjador que els tècnics completaran diàriament amb les observacions destacables en relació amb aquest servei amb l'objectiu de que els pares estiguin ben informats. L'agenda s'ha de retornar cada dia a la motxilla dels infants.



Entrades i sortides

Arribades

8 h	Sala multiesport	- Acollida matí
9 h	Plaça elComplex	- Inici campus matí
9h	Sala Multiesport	- Inici campus matí Grup 1
13 h	Sala multiesport	- Inici dinar
15 h	Plaça elComplex	- Inici campus tarda

Recollides

13 h	Plaça elComplex	- Final Campus Matí
14 h	Sala multiesport	- Acollida Mig dia
15 h	Plaça elComplex	- Final Dinar
17 h	Plaça elComplex	- Final Campus Tarda
18 h	Sala multiesport	- Final Acollida Tarda



Inscripcions online

Període d'inscripcions Campus: de l'1 d'abril fins al 6 de juny

Inscripcions a la nostra web: campusestiu.cat

Procés d'inscripció

1. Sol·licitud de plaça online (pre-inscripció)
2. Confirmació de plaça amb contracte (inferior a 3 dies hàbils)
3. Pagament de la Paga i senyal (Pagament online amb Targeta)
4. Plaça garantida

Termini d'inscripció amb descompte: de l'1 d'abril al 6 de juny. Per a inscripcions realitzades dins d'aquest període s'aplicarà un preu reduït. A partir del 7 de juny, el preu serà un 5% superior. Aquest increment només afectarà noves inscripcions, no ampliacions de serveis de nens/es ja inscrits.

Documentació que cal acreditar per la inscripció al web

- Arxiu del DNI del pare, mare o tutor
- Número del compte bancari (IBAN)
- Número de la targeta sanitària de l'infant (CAT SALUT)
- NIF de les persones autoritzades a recollir l'infant (si no marxa sol)

En cas necessari

- **En cas de malalties, al·lèrgies o necessitat de prendre medicaments**, cal adjuntar el document, que es pot descarregar al web: campusestiu.cat.
- **Ampliació de setmanes:** a través de l'Àrea privada.

Com? fins el dimecres a les 12h de la setmana anterior es podrà realitzar la inscripció directa. A partir de dimecres a les 12.01h, s'haurà de dur a terme una petició expressa per valorar si es pot incloure a l'infant. En cas de confirmar-se la plaça, per motius organitzatius no sortirà el seu nom als llistats. El Campus d'agost es realitzarà subjecte a un mínim d'inscripcions.



Preus 2025

	Preus per setmanes	Fills d'abonats/des 20% dte.
Matí	72,90 €	58,32€
Matí + menjador	124,90 €	99,92€
Matí + tarda	105,20€	84,16€
Matí + menjador + tarda	156,80 €	125,44€
Tarda	36,70€	29,36€
Menjador + tarda	86,00 €	68,80€
Acollida (matí, migdia i tarda) 1 h/5 dies	19,30€	15,44€

Preus puntuals

Acollida 1 h/dia puntual	5,00€
Menjador puntual 1 dia	14,10€
Devolució 1 dia de menjador, avisant 24 h abans	6,30€
Sortida temàtica / migdia	18,50€
Sortida lúdic-esportiva / tot el dia	33,10€

Important: Els preus indicats corresponen a inscripcions dins del termini establert (fins al 6 de juny). A partir del 7 de juny, el preu tindrà un increment del 5%.

Reserva i pagament

- 1 En el moment de la inscripció s'abonarà la quantitat de mínim 10 € en funció dels serveis contractats, en concepte de paga i senyal (pagament en efectiu o targeta).
- 2 La resta de pagaments es faran a través de la domiciliació bancària entre el 10 i el 14 de juny.
- 3 En el cas de cancel·lació de la reserva del Campus, el complex no retornarà l'import pagat en concepte de reserva del servei.

Paga i senyal

Imports de la reserva de plaça en funció de la quantitat de setmanes reservades i el tipus de servei.

SETMANES	1	2	3	4	5	6	7	8	9	10	11
Campus Matí	10€	20€	30€	40€	50€	60€	70€	80€	90€	100€	110€
Campus Matí + Menjador	15€	30€	45€	60€	75€	90€	105€	120€	135€	150€	165€
Campus Matí + Menjador + Tarda	20€	40€	60€	80€	100€	120€	140€	160€	180€	200€	220€
Campus Tarda	10€	20€	30€	40€	50€	60€	70€	80€	90€	100€	110€

Forma de pagament:

- **Inscripcions dins del termini:** es podrà fraccionar el pagament amb Paga i Senyal i la resta per domiciliació bancària.
- **Inscripcions fora de termini:** caldrà abonar la totalitat de l'import en el moment de la inscripció.

Devolucions i canvis

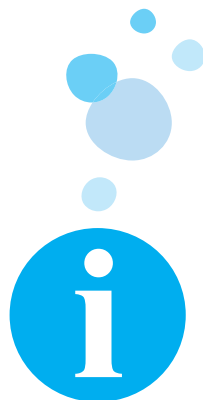
- 4 En cas de no poder assistir al Campus d'estiu per motius justificats (malaltia o lesió), es retornarà el 50% de l'import, si la baixa es comunica 24 hores abans de l'inici de l'activitat i sempre que es porti un justificant mèdic.
- 5 No es retornarà cap import en qualsevol altre cas ni concepte llevat del supòsit anterior.
- 6 En cas de canvi de setmana s'entendrà que és una baixa de la setmana reservada i per tant s'aplicarà l'exposat en el punt 3.

Descomptes i bonificacions

- 1 Els fills/es dels abonats/des d'elcomplex i dels socis del Club Natació Sant Feliu, gaudeixen d'un **20% de descompte**, vàlid per a abonats que han estat donats d'alta abans del 30 d'abril de 2025 i que romanguin actius durant el servei.
- 2 Les famílies que inscriguin més d'un/a fill/a al Campus es beneficiaran d'un **5% de descompte** amb aplicació a partir del segon/a fill/a.
- 3 Les famílies que inscriguin als/les seus/seves fills/es a més de dues setmanes consecutives tindran un **3% de descompte** a partir de la tercera.

IMPORTANT: Els descomptes no seran acumulables, aplicant sempre el que més afavoreixi a l'usuari. En aquelles setmanes en què, per motius organitzatius del centre (com la presència de dies festius), el servei no cobreixi la setmana completa, es calcularà la part proporcional de la setmana activa. Aquesta condició no s'aplicarà a inscripcions de dies solts o períodes parcials sol·licitats per les famílies.





Per a més informació adreceu-vos a les oficines
d'atenció al client o visiteu la nostra
web campusestiu.cat



Campus 
d'estiu



Moltes gràcies per la vostra confiança